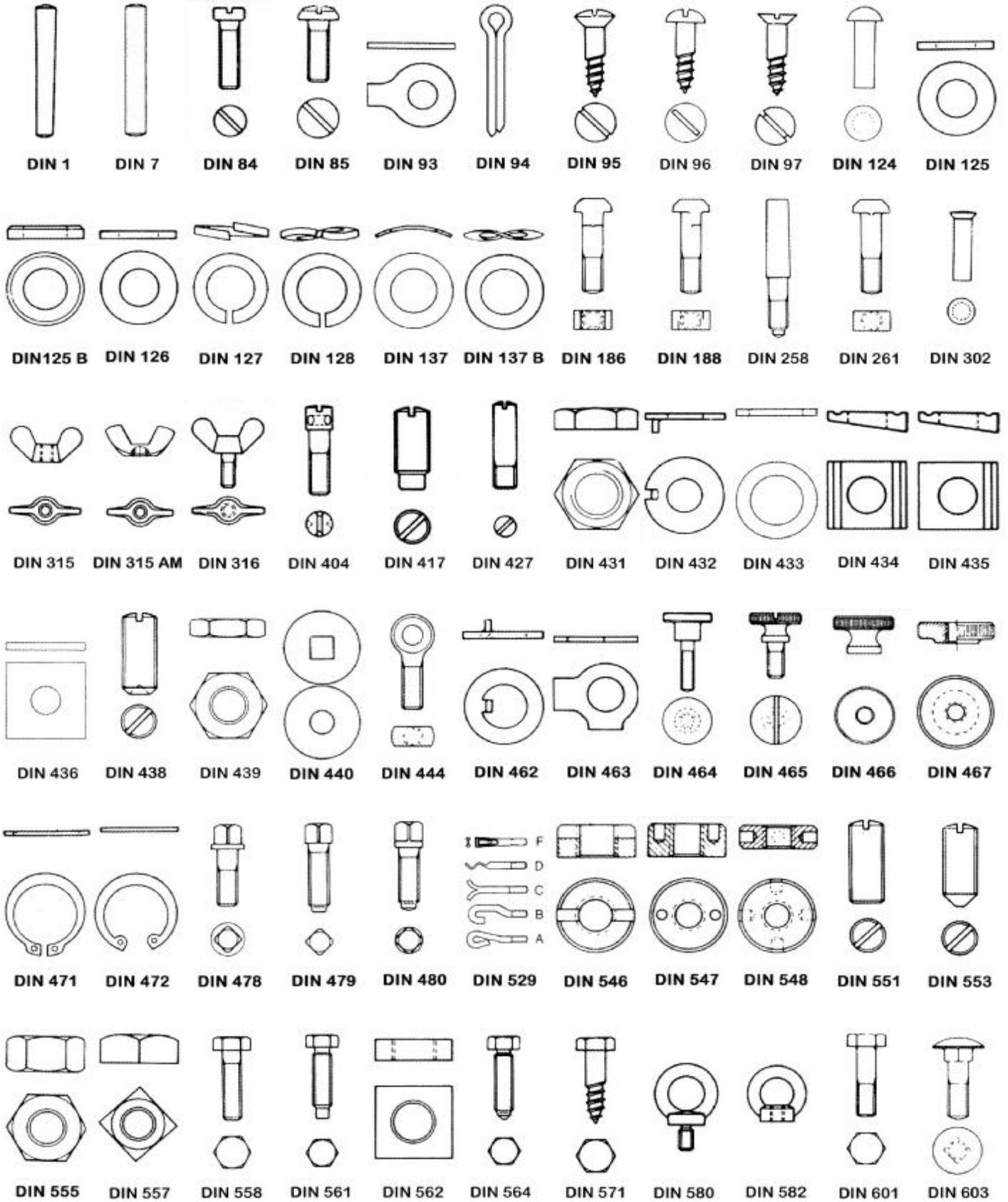


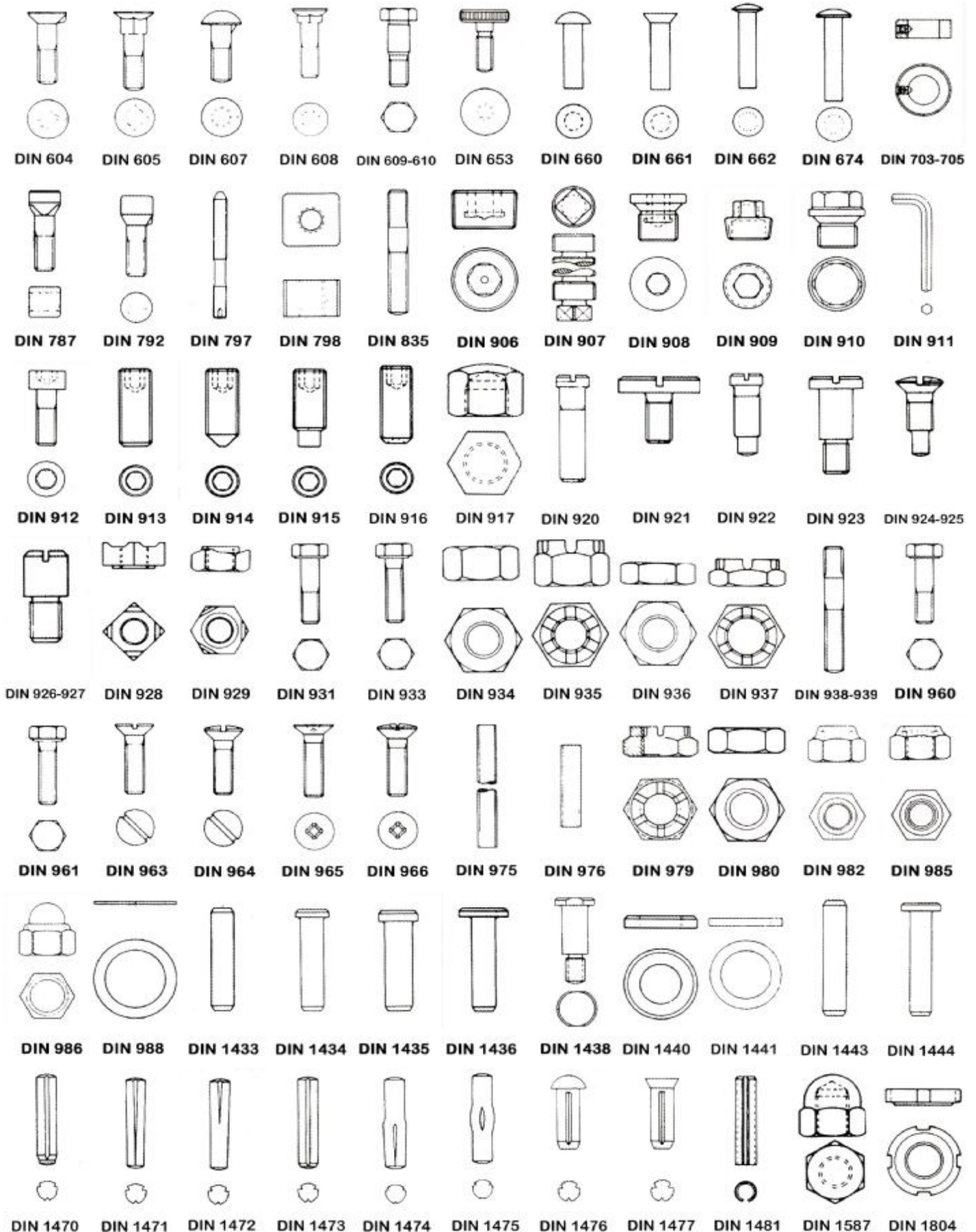
DIN - KARTTA

DIN - KARTTA



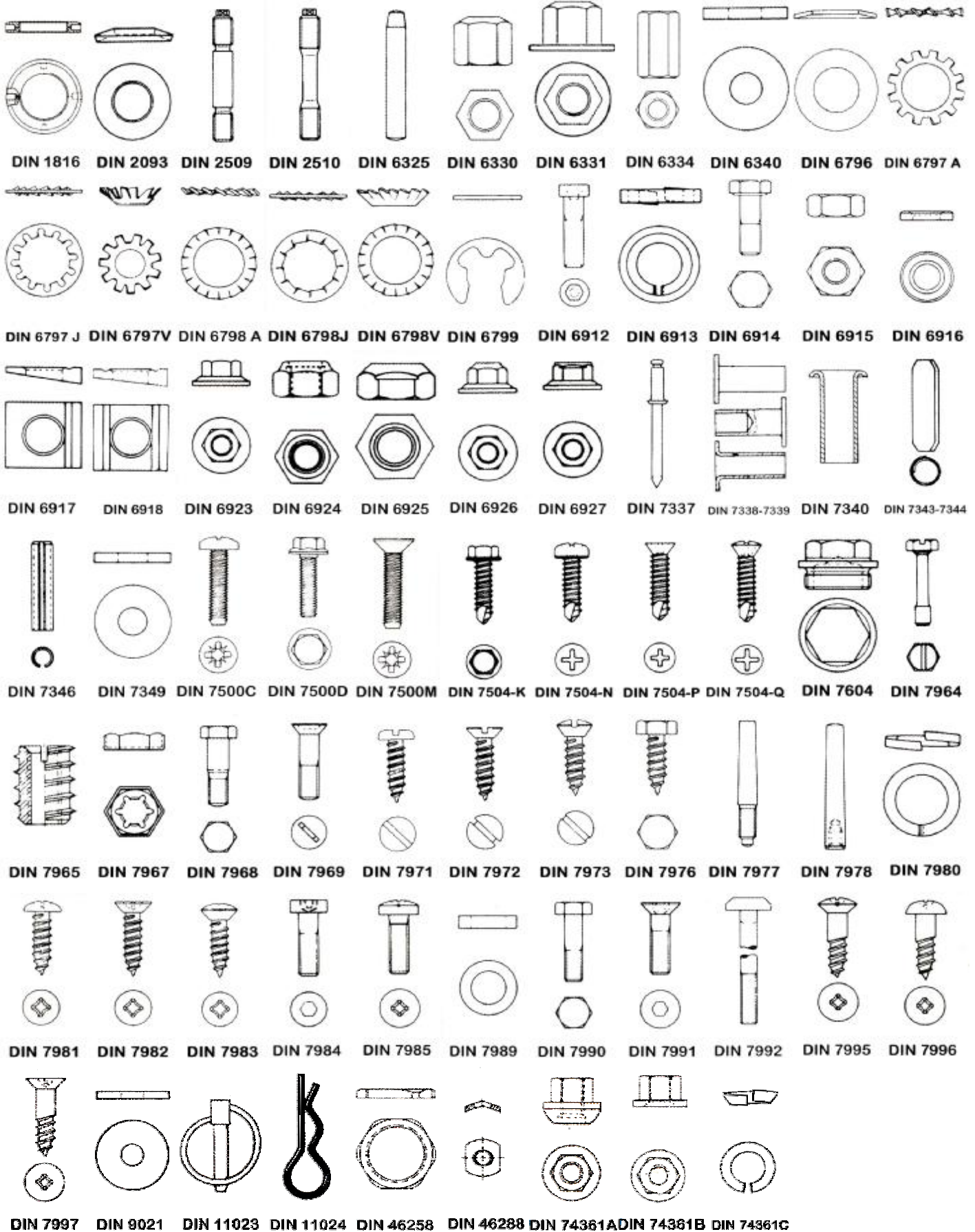
DIN - KARTTA

DIN - KARTTA



DIN - KARTTA

DIN - KARTTA

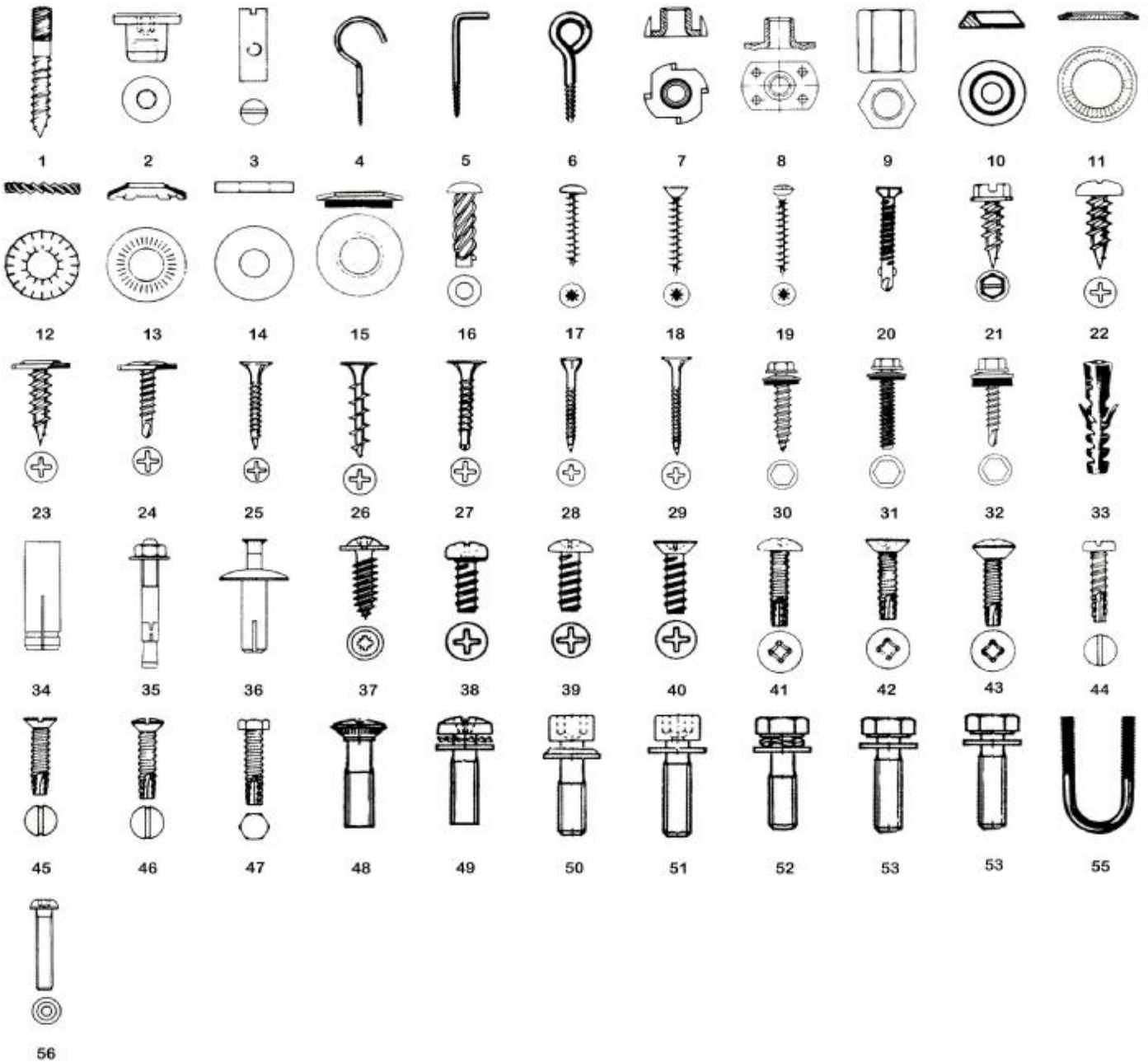


FASTENER HOUSE - INDUSTRIEPARTNER

DIN	NIMIKE	DIN	NIMIKE	DIN	NIMIKE
1	Kartiosokka	1861	Sivureikäinen pyörömutteri	934	Kuusiomutteri
7	Lieroösokka	2093	Lautasjousi, mallit A B ja C	935	Kuusiokruunumutteri
84	Uraruuvi, lieriökanta	2509	Lämmönkestävä vaarnaruuvi	936	Matala kuusiomutteri
85	Uraruuvi, liitinkanta	2510	Lämmönkestävä vaarnaruuvi	937	Matala kuusiokruunumutteri
93	Yksilehtinen lukituslaatta	6325	Hiottu ja karkaistu lieriösokka	938-939	Vaarnaruuvit
94	Saksisokka	6331	Korkea laippamutteri	960	Hienokier. Osakier.
95	Puuruuvi, linssikanta	6334	Jatkomutteri		kuusioruuvi
96	Puuruuvi, kupukanta	6340	Karkaisu aluslaatta	961	Hienokier. Täyskier.
97	Puuruuvi, uppokanta	6796	Joustolaatta		kuusioruuvi
123	Niitti, kupukanta	6797	Tähtilaatta, mallit A J ja V	963	Uppokantainen uraruuvi
124	Niitti, kupukanta	6789	Tähtialuslevy, mallit A J ja V	964	Linssikantainen uraruuvi
125A	Aluslaatta A	6799	Lukkorengas akselille	965	Uppokant.ristiura uraruuvi
125B	Aluslaatta B	6912	Matalakantainen kuusiokoloruuvi	966	Linssikant.ristiura uraruuvi
126	Aluslaatta, tarkkuusluokka g	6913	Suojajavaippainen jousilaatta	966	Linssikant.ristiura uraruuvi
127	Jousilaatta mallit A ja B	6914	HV-ruuvi	975	Kierretanko
128	Jousilaatta mallit A ja B	6915	HV-mutteri	976	Kierreruuvi, mallit A ja B
137	Aaltolaatta mallit A ja B	6916	HV-aluslevy	979	Matala kuusiokruunumutteri
186	Neliölukitteinen vasararuuvi	6917	HV-aluslevy I-raudalle	980	Kuusiokruunumutteri
188	Nenällinen vasararuuvi	6918	HV-aluslevy U-raudalle		kokometallinen lukitusmutteri
258	Ulkokierteinen kartiosokka	6923	Laippamutteri	982	Korkea Nylock-mutteri
261	Vasararuuvi ilman lukitusta	6924	Korkea Nylock-mutteri	985	Nylock-mutteri
302	Niitti, pieni linssikanta	6925	Metallinen kuusiolukitusmutteri	986	Nylock-hattumut.
315	Siipimutteri	6926	Laipallinen Nylock-mutteri	7346	Kevyt jousisokka
315AM	Siipimutteri "American model"	6927	Metallinen laippa-lukitusmutteri	7349	Jousisokan laatta
316	Siipiruuvi	7337	Vetoniitti	7500DCM	Kierteenmuovaava ruuvi
404	Urallinen ristireikäruuvi	7338	Tasakantaniitti, mallit A B ja C	7504KNPQ	Poraruuvit
417	Urapidätinruuvi tappipäinen	7339	Putkiniitti	7604	Kuusiokantatulppa, laippa
427	Urallinen varsiruuvi	7340	Putkiniitti, mallit A ja B	7964	Ohennettu kuusiokantaruuvi
431	R-putkikierteen kuusiomutteri	7343	Kierretty jousisokka	7965	Ulkokierremutteri
432	Ulkokehäsakarainen lukituslaatta	7344	Kierretty jousisokka	7967	Pal-lukitusmutteri
433	Kapea aluslaatta tarkkuuslk. m	557	Nelikulmamutteri	7968	Soviteruuvi
434	Aluslaatta U-raudalle	558	Kuusioruuvi, tarkkuusluokka g	7969	Uppokantainen ruuvi
435	Aluslaatta I-raudalle	561	Asetinruuvi	7971	Lieriök. suoraura levyruuvi
436	Nelikulma-aluslaatta	562	Matala nelikulmamutteri	7972	Uppok. suoraura levyruuvi
438	Kuoppapäinen urapidätinruuvi	564	Kupuolakeppäinen kuusioruuvi	7973	Linssik. suoraura levyruuvi
439	Matala kuusiomutteri	571	Kansiruuvi	7976	Kuusiokanta levyruuvi
440	Pyöreäreikä aluslaatta, malli R	580	Nostosilmukkaruuvi	7977	Ulkokierteellinen kartiosokka
	Nelikulmareikä aluslaatta malli V	582	Nostosilmukkamutteri	7978	Sisäkierteellinen kartiosokka
444	Silmukkaruuvi	601	Kuusioruuvi tarkkuusluokka g	7980	Kapea jousialuslevy
462	Reikäskarainen lukituslaatta	603	Kupukantainen lukkoruuvi	7981	Matalakupuk.ristiura levyruuvi
463	Kaksilehtinen lukituslaatta	604	Uppokantainen lukkoruuvi	7982	Uppokant. ristiura levyruuvi
464	Sormiruuvi	605	Uppokantainen lukkoruuvi	7983	Linssikant. ristiura levyruuvi
465	Sormiruuvi	607	Kupukantainen lukkoruuvi	7984	Matalak. Kuusiokoloruuvi
466	Sormimutteri	608	Matala uppokantainen lukkoruuvi	7985	Matalakupukant. uraruuvi
467	Sormimutteri	609-610	Soviteruuvit	7989	Teräsrakennelaatta
471	Lukkorengas akselille	653	Sormiruuvi	7990	Teräsrakennekuusioruuvi
472	Lukkorengas reikään	660	Kupukantainen niitti	7991	Uppok. kuusiokoloruuvi
478	Laipallinen neliökantaruuvi	661	Uppokantainen niitti	7992	Neliölukitteinen vasararuuvit
479	Tappipäinen neliökantaruuvi	662	Linssikantainen niitti	7995	Linssikantainen puuruuvi
480	Tappipäinen neliökantaruuvi	671	Matala kupukantainen niitti	7996	Kupuk. ristiura puuruuvi
529	Peruspultti, mallit A B C D ja F	703-705	Pidätinrenkaat	7997	Uppok. ristiura puuruuvi
546	Urallinen pyörömutteri	787	T-uraruuvi	9021	Korialuslevy
547	Päätyreikäinen pyörömutteri	792	Nenällinen lieriökantaruuvi	11023	Rengassokka
548	Sivureikäinen pyörömutteri	797	Perusruuvi	11024	Hiusneulasokka
551	Tylppäpäinen urapidätinruuvi	798	Perusmutteri	46258	Panssarikiert. vastamutteri
553	Terävänpäinen urapidätinruuvi	835	Vaarnaruuvi	46288	Liitinaluslaatta, mallit A ja B
555	Kuusiomutteri, tarkkuusluokka g	906	Kartiomainen kuusiokolotulppa	74361AB	Kartiolaippamutteri, A ja B
988	Sovitealuslevy	907	Ydintulppa ydintulppatangot	74361C	Kartiojousilaatta
1433	Sokkatappi, mallit A ja B	908	Laipallinen kuusiokolotulppa		
1434	Kapeakantainen Sokkatappi	909	Kartiomainen kuusiokantatulppa		
1435	Kapeakantainen Sokkatappi	910	Laipallinen kuusiokantatulppa		
1436	Leveäkantainen sokkatappi	911	Kuusiokoloavain		
1438	Kapeakant. Kierre-sokkatappi	912	Lieriökantainen kuusiokoloruuvi		
1440	Sokkatapin aluslaatta	913	Kuusiokolopidätinruuvi		
1441	Sokkatapin aluslaatta	914	Kuusiokolopidätinruuvi		
1443	Sokkatappi mallit A ja B	915	Kuusiokolopidätinruuvi		
1444	Kapeakant. sokkatappi A ja B	916	Kuusiokolopidätinruuvi		
1470	Uratappi	917	Matalakupuihin hattumutteri		
1471	Uratappi	920	Pienilieriökantainen uraruuvi		
1472	Uratappi	921	Leveäkantainen uraruuvi		
1473	Uratappi	922	Pienilieriökantainen uraruuvi		
1474	Uratappi	923	Matalakantauraruuvi		
1475	Uratappi	924-925	Linssikantainen uraruuvi		
1476	Uraniitti	926-927	Pitkäkantainen uraruuvi		
1477	Uraniitti	928	Nelikulmainen hitsausmutteri		
1481	Jousisokka	929	Kuusiohitsausmutteri		
1587	Hattumutteri	931	Osakierteinen kuusioruuvi		
1804	Avainurallinen pyörömutteri	933	Täyskierteinen kuusioruuvi		

MUUT RUUVITUOTTEET

ANDRA SKRUVPRODUKTER



1. Jalkaruuvi
2. Koristekantainen huonekalumutteri
3. Tappimutteri
4. Kattokoukku
5. L-Koukku
6. Silmuruuvi
7. Lyöntimutteri
8. Laipallinen hitsausmutteri , malli A B ja C
9. Jatkomutteri
10. Kartioaluslevy
11. "Schnorr"-laatta
12. DD-laatta
13. Contact-laatta
14. Liitiläuslaatta
15. Tiivistäaluslaatta
16. Ahtoniitti
17. Kupukantainen yleisruuvi
18. Uppokantainen yleisruuvi

19. Linssikantainen yleisruuvi
20. Flugel
21. Kuusiokantainen ohutlevyruuvi
22. Kupukantainen ohutlevyruuvi
23. Leveäkantainen ohutlevyruuvi KFR
24. Leveäkant. porakärkinen ohutlevyruuvi KFR
25. Kipsilevyruuvi
26. Harvakierteinen kipsilevyruuvi
27. Porakärkinen kipsilevyruuvi
28. Hobau-ruuvi
29. Kattoruuvi
30. Kateruuv
31. Kateruuv
32. Kateruuv
33. Nylon-tulppa
34. Lyöntiankkuri
35. Kiila-ankkuri
36. Lyöntiniitti
37. Koristekantainen levyruuvi

38. PT-ruuvi WN 1442
39. PT-ruuvi WN 1441
40. PT-ruuvi WN 1443
41. Kerb levyruuvi leikkuu-ura
42. Kerb levyruuvi leikkuu-ura
43. Kerb levyruuvi leikkuu-ura
44. Kerb levyruuvi leikkuu-ura
45. Kerb levyruuvi leikkuu-ura
46. Kerb levyruuvi leikkuu-ura
47. Kerb levyruuvi leikkuu-ura
48. Kombiruuv DIN 6900
49. Kombiruuv DIN 6900
50. Kombiruuv DIN 6900
51. Kombiruuv DIN 6900
52. Kombiruuv DIN 6900
53. Kombiruuv DIN 6900
54. Pistehitsauspulitti
55. U-pulitti
56. Kupuk. kuusiokoloruuv ISO 7380

FASTENER HOUSE - INDUSTRIEPARTNER

U.S.A UN-kierre kulma 60° - ASA B 1.1

nimellis- mitta	vastaa mm:ssä	kierteitä		Raaka- öljy- kierre 8UN
		UNC	UNC	
N° 0	1,524	64	80	
N° 1	1,778	64	72	
N° 2	2,184	56	64	
N° 3	2,515	48	56	
N° 4	2,845	40	48	
N° 5	3,175	40	44	
N° 6	3,505	32	40	
N° 8	4,165	32	36	
N° 10	4,826	24	32	
N° 12	5,486	24	28	
1/4	6,35	20	28	
5/16	7,937	18	24	
3/8	9,525	16	24	
7/16	11,113	14	20	
1/2	12,7	13	20	
9/16	14,288	12	18	
5/8	15,875	11	18	
3/4	19,060	10	16	
7/8	22,22	9	14	
1	25,40	8	12	
1 1/8	28,57	7	12	8
1 1/4	31,75	7	12	8
1 3/8	34,92	6	12	8
1 1/2	38,10	6	12	8
1 5/8	41,27	5,5		8
1 3/4	44,25	5		8
1 7/8	47,62	5		8
2	50,8	4,5		8
2 1/4	57,15	4,5		8
2 1/2	63,50	4		8

N.P.T (National Pipe Thread) kulma 60° - ASA B 1.1

nimellis- mitta	vastaa mm:ssä	kierteitä tuumaa kohden
1/16	7,938	27
1/8	10,287	27
1/4	13,716	18
3/8	17,145	18
1/2	21,335	14
3/4	26,670	14
1	33,401	11 1/2
1 1/4	42,164	11 1/2
1 1/2	48,260	11 1/2
2	60,325	11 1/2

JAPY Gage - kulma 55°

N:o	vastaa mm:ssä	kierteitä tuumalle
16	2,4	48
17	2,7	40
18	3	40
19	3,5	32
20	4	26
21	4,6	26
22	5,2	24
23	5,9	20
24	6,6	20
25	7,3	20
26	8	18
27	8,7	18
28	9,4	16
29	10	16
30	10,5	14
32	12	14

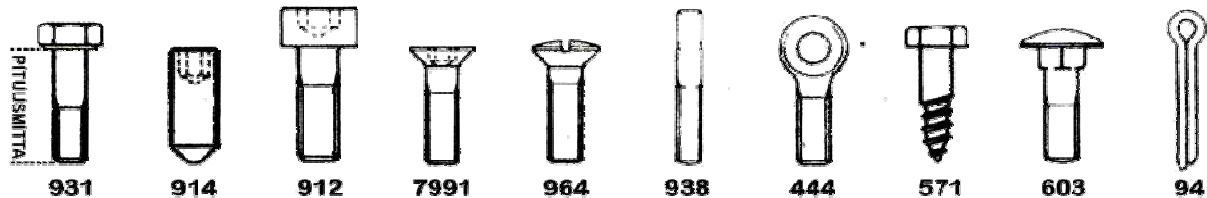
ei mekaaniseen käyttöön

Putkikierre "GAS" kulma 55°

N:o	vastaa mm:ssä	kierteitä tuumalle
1/8	9,728	28
1/4	13,157	19
3/8	16,662	19
1/2	20,955	14
5/8	22,911	14
3/4	26,441	14
7/8	30,201	14
1	33,249	11
1 1/8	37,897	11
1 1/4	41,910	11
1 3/8	44,323	11
1 1/2	47,803	11
1 5/8	51,332	11
1 3/4	53,746	11
2	59,614	11

FASTENER HOUSE - INDUSTRIEPARTNER

NÄIN MITTAAT RUUVIN PITUUDEN



Taulukko materiaaleista, joita käytetään yleisesti 1. luokan kiinnitystarvikkeissa

materiaali	merkinnät		perusmateriaali	vetolujuus δB kp/mm ² (1)	myötöraja		venymä 5% väh.	jousto- kyky Kf/cm ² väh.	C Si Mn Cr Mo Ni Va P-S								
	vanha	uusi			Kf/mm ² δ S	väh. (1) δ 0,2			C	Si	Mn	Cr	Mo	Ni	Va	P-S	
TERÄS	3,6	4A	St. 34 - St. 37	34-49	20	-	25	-	0,18	-	-	-	-	-	-	-	0,050
	4,6	4D	C10 - C15	40-55	24	-	25	-	0,13	0,25	0,37	-	-	-	-	-	0,045
	4,8	4S	C20	40-55	32	-	14	-	0,20	0,25	0,37	-	-	-	-	-	0,045
	5,6	5D	Cq22 - Cq 35	50-70	30	-	20	5	0,30	0,25	0,50	-	-	-	-	-	0,040
	5,8	5S	9 S Pb 23	50-70	40	-	10	-	0,13	-	0,70	-	-	-	-	-	0,23
	6,6	6D	Cq35 - Cq45	60-80	36	-	16	4	0,40	0,25	0,60	-	-	-	-	-	0,040
	6,8	6S	C35K - C45K	60-80	48	-	8	-	0,40	0,25	0,60	-	-	-	-	-	0,040
	6,9	6G	C35 - C45	60-80	-	54	12	3	0,40	0,25	0,60	-	-	-	-	-	0,045
	8,8	8G	Cq35 - Cq45	60-80	-	64	12	6	0,40	0,25	0,60	-	-	-	-	-	0,040
	10,9	10K	{ 34Cr4 - 41Cr4 34Cr4 - 41Cr4 42CrMo4 42CrV6 }	80-100	-	90	9	4	0,38	0,25	0,70	1	-	-	-	-	0,035
	12,9	12K	{ 42CrMo4 42 CrV6 }	100-120	-	108	8	3	0,43	0,25	0,65	1,5	0,2	-	-	0,1	0,035
14,9	-	{ 42 CrMo4 34CrNiMo 6 }	120-140	-	126	7	3	0,43	0,25	0,65	1	0,2	-	-	-	0,035	
14,9	-	34CrNiMo 6	140-160	-	126	7	3	0,34	0,25	0,55	1,55	0,2	1,55	-	-	0,035	
RST. TERÄS	A2	{ 18/8 AISI 304 }	X5CrNi 18,9	65-70	-	50-55	25	15	0,03	1	2	18	-	10	-	-	
	A4	{ 18/10/Mo AISI 316 }	X5CrNiMo 18,10	65-70	-	50-55	25	15	0,05	1	2	18	2,5	11	-	-	
MESSINKI	CuZn40	Ms 60	-	37-54	-	-	30	-	Cu = 60	Zn = 40	Ni = 0,3	-	-	-	-	Pb = 0,5	
	CuZn39Pb3	Ms58	-	37-54	-	-	30	-	Cu = 58	Zn = 39	Ni = 0,4	-	-	-	-	Pb = 2,5	
KUPARI- NIKKELI	CuNiSi	-	-	60	-	55	12	-	Ni = 1,1-1,6	-	Si = 0,4-0,6	-	-	-	-	Cu = loput	
	CuNiSi	-	-	65	-	60	10	-	Ni = 1,6-2,5	-	Si = 0,5-0,8	-	-	-	-	Cu = loput	
	CuNiSi	-	-	85	-	80	10	-	Ni = 2,6-4,5	-	Si = 0,8-1,3	-	-	-	-	Cu = loput	
ALUMIINI	Almg	AU4Pb	-	30-40	-	20	4	-	Si = 0,6	Mn = 0,6	Zn = 0,3	Pb = 0,2	-	-	-	A = loput	

(*) keskimäärin

(1) muutetaan oauuna/neliötuumalla 1,4223 x 10

Metrinen iso-kierre kulma 60°

METRINEN 60°							
nimellismitta				kierteen nousu			
suurin halk. mm:ssä	sarja 1 (normaali)	sarja 2 (vanhentunut)	sarja 3 (välttävä)	normaali	hieno	erikoisen hieno	S.J (peruutettu)
1,0	M1			0,25			0,30
1,6							0,40
1,8							0,45
2,0	M2			0,4			
2,2							0,45
2,5							0,45
3,0	M3			0,5			0,60
4,0	M4			0,7			0,75
5,0							0,90
6,0	M5			0,8			
8,0	M6			1			
10	M8			1,25	1	0,75	
12	M10			1,50	1,25	1	
14	M12			1,75	1,25	1	
15			M14	2	1,5	1	
16	M16		M15	2	1,5	1	
17			M17			1	
18						1	
20	M20		M18	2,5	1,5	1	
22			M22	2,5	1,5	1	
24						1,5	
25						1,5	
27						1,5	
30	M30	M27	M25	3	2	1,5	
33						1,5	
35						1,5	
36	M36			4	3	1,5	
39						1,5	
40						1,5	
42	M42		M40	4,5	3	1,5	
45						1,5	
48	M48	M45		5	3	1,5	
50			M50			1,5	
52						2	
55						2	
56	M56		M55	5,5	4	2	
60						2	
64	M64	M60		6	4	2	

M72 - M150 normaali kierteen nousu on 6 mm.

B.S (British Standard) kierre kulma 55°

nimellismitta	vastaa mm:ssä	WW 55°		B.A. 47.3%
		normaali BSW kierteitä tuumalle	hieno BSF kierteitä tuumalle	
N° 14	-	1		0,23
N° 13	-	1,2		0,25
N° 12	-	1,3		0,28
N° 11	-	1,5		0,31
N° 10	-	1,7		0,35
N° 9	-	1,9		0,39
N° 8	-	2,2		0,43
-	3/32	2,381	48	
N° 7	-	2,5		0,48
N° 6	-	2,8		0,53
-	1/8	3,175	40	
N° 5	-	3,2		0,59
N° 4	-	3,6		0,66
-	5/32	3,969	32	
N° 3	-	4,1		0,73
N° 2	-	4,7		0,81
-	3/16	4,762	24	
N° 1	-	5,3		0,90
-	7/32	5,556	24	
N° 0	-	6		1-
	1/4	6,35	20	26
	5/16	7,937	18	22
	3/8	9,525	16	20
	7/16	11,113	14	18
	1/2	12,7	12	16
	9/16	14,288	12	16
	5/8	15,875	11	14
	3/4	19,050	10	12
	7/8	22,22	9	11
	1	25,4	8	10
	1 1/8	28,57	7	9
	1 1/4	31,75	7	9
	1 3/8	34,92	6	8
	1 1/2	38,10	6	8
	1 5/8	41,47	5	8
	1 3/4	44,25	5	7
	1 7/8	47,62	4,50	7
	2"	50,80	4,50	7
	2 1/4	57,15	4	6
	2 1/2	63,5	4	6